

Il presente documento contiene informazioni essenziali per gli investitori in relazione a questo Comparto. Non è materiale promozionale. Queste informazioni sono richieste dalla legge per aiutare l'investitore a comprendere la natura e i rischi dell'investire in questo Comparto. Si consiglia di leggere il documento in modo da poter prendere una decisione informata in merito all'investire o meno nel Comparto.

AMA UCITS SICAV PLC – AMAGIS DYNAMIC ALLOCATION TOTAL RETURN FUND

ISIN	NOME EMITTENTE	DESCRIZIONE EMISSIONE
MT7000014023	AMA UCITS SICAV plc	AMAGIS Dynamic Allocation Total Return Fund Azioni Classe B1 EUR
MT7000014031	AMA UCITS SICAV plc	AMAGIS Dynamic Allocation Total Return Fund Azioni Classe B2 EUR
MT7000015665	AMA UCITS SICAV plc	AMAGIS Dynamic Allocation Total Return Fund Azioni Classe L1 EUR

Questo Comparto è gestito da Amagis Capital Management Ltd (C 63765), una società del gruppo Amagis Capital autorizzata dall'Autorità Regolamentare Maltese per i Servizi Finanziari (MFSA) nella gestione di fondi UCITS e AIFM. La dichiarazione di sostenibilità del Gestore è disponibile all'indirizzo <https://www.amagiscapital.com/regulatory-disclosure.html>. Ulteriori informazioni sulla sostenibilità sono riportate nel Supplemento d'Offerta del Comparto.

OBIETTIVI E POLITICA D'INVESTIMENTO

L'obiettivo del Comparto è quello di fornire rendimento assoluto positivo e apprezzamento del capitale a medio-lungo termine una volta aggiustati i rendimenti per il rischio.

Il Comparto non promuove attivamente i Fattori di Sostenibilità e non massimizza l'allineamento del portafoglio a tali fattori; Ciononostante rimane esposto ai Rischi di Sostenibilità.

Il Comparto cercherà di raggiungere il proprio obiettivo investendo in un portafoglio diversificato di strumenti finanziari che includono, ma che non si limitano a, titoli azionari e titoli di debito, sia in modo diretto che indiretto (ovvero mediante l'uso di strumenti finanziari derivati) senza restrizione alcuna di mercati e settori. Il Comparto intende essere investito per una quota non superiore al 100% del proprio NAV in azioni (e strumenti legati ad azioni) di società quotate che operano principalmente in Europa e negli Stati Uniti. Il Comparto prevede la possibilità di essere anche investito in società operanti in mercati emergenti a livello globale. Inoltre, il Comparto si propone di assumere delle posizioni lunghe e corte in imprese di grandi, medie e piccole dimensioni (espresse in termini di capitalizzazione di mercato) per le quali il livello di liquidità degli strumenti finanziari disponibili sul mercato risulti coerente con i controlli effettuati dal Risk Management e con i vincoli di liquidità stabiliti dalla normativa UCITS. Il Comparto può anche investire, fino al 100% del NAV, in titoli di debito globali emessi da governi, imprese, agenzie ed enti sovranazionali.

Tali titoli possono essere a tasso fisso o variabile, senior o subordinate, obbligazioni strutturate, obbligazioni convertibili o altri titoli di debito. Tali titoli di debito dovranno avere rating minimo BBB- di Standard & Poor's Corporation o Baa3 di Moody's Investor Services Incorporated. La percentuale di obbligazioni con rating inferiore a 'Investment grade' o per le quali non sia disponibile nessun rating da parte delle agenzie di rating (ad esempio Standard & Poor's, Moody's, Fitch) non può superare il 40% del NAV del Comparto.

Il Comparto può anche, in via aggiuntiva, investire singolarmente fino al 10% del proprio patrimonio netto in quote di altri fondi UCITS, fondi ETF e/o quote di altri organismi d'investimento collettivo. Inoltre, il Comparto può anche investire in strumenti consentiti che offrano esposizione a indici generali di materie prime in proporzione non superiori al 30% del proprio NAV.

Il Comparto intende reinvestire tutti i redditi realizzati e fornirà, su richiesta, liquidità giornaliera agli investitori. Il Gestore non considera gli impatti negativi delle decisioni di investimento sui Fattori di Sostenibilità. Tale Rischio di Sostenibilità può avere un impatto negativo materiale sul rendimento finanziario della strategia d'investimento del Comparto.

PROFILO DI RISCHIO E RENDIMENTO



RISCHIO PIÙ BASSO

RISCHIO PIÙ ALTO

RENDIMENTI TIPICAMENTE INFERIORI

RENDIMENTI TIPICAMENTE SUPERIORI

Questo Comparto rientra nella categoria di rischio quattro (4) su sette (7). Un livello di rischio pari a 4 indica che, in base alla strategia e all'obiettivo d'investimento descritti pocanzi, l'acquisto di unità di questo Comparto comporta l'assunzione di un **rischio medio** legato alla fluttuazione del valore di dette unità. Si prega di notare che la Categoria 1 non è indicativa di un investimento totalmente privo di rischio. Inoltre, i dati storici utilizzati per il calcolo dell'indicatore sintetico potrebbero non fornire un'indicazione affidabile del futuro profilo di rischio dei fondi UCITS, i quali potrebbero mutare categoria di rischio nel tempo.

I seguenti rischi sono rilevanti per i fondi UCITS e potrebbero causare perdite addizionali in quanto non adeguatamente rilevati da indicatori sintetici come quello usato (una descrizione più dettagliata

dei fattori di rischio attinenti a questo Comparto è contenuta nel relativo Supplemento d'Offerta):

- **Rischio Controparte:** Una controparte potrebbe non pagare i proventi relativi alla vendita di titoli da parte del Comparto o potrebbe non consegnare i titoli acquistati dal Comparto.
- **Rischio di Evento:** Eventi imprevedibili quali svalutazioni, eventi politici, etc.
- **Rischio Liquidità:** Titoli del Comparto potrebbero essere venduti al di sotto del proprio valore a causa di insufficiente liquidità di mercato.
- **Rischio Operativo:** Difetti o ritardi nei processi operativi possono influenzare negativamente il Comparto.
- **Rischio di Credito:** Il default dell'emittente di strumenti di debito detenuti dal Comparto.
- **Rischio del Tasso d'Interesse:** Variazioni dei tassi d'interesse possono ridurre il valore degli strumenti di debito.
- **Rischio di Sostenibilità:** Questi sono integrati nel processo decisionale dell'investimento e nel monitoraggio del rischio solo se rappresentano un rischio materiale potenziale o effettivo e/o opportunità per massimizzare i rendimenti adeguati al rischio a lungo termine.

Non si garantisce che questa sezione su Rischi e Rendimenti rimarrà invariata. Una descrizione più dettagliata dei fattori di rischio applicabili a questo Comparto è riportata nel Prospetto relativo ad

COMMISSIONI

Le commissioni pagate effettivamente dagli investitori sono utilizzate per coprire i costi di gestione del Comparto, compresi i costi di commercializzazione e distribuzione. Queste spese riducono la crescita potenziale del vostro investimento.

Commissioni “una tantum” prelevate prima o dopo l’investimento

Commissione Di Sottoscrizione: Fino a 3%.
Commissione D’Uscita: 0%.

Commissioni prelevate dal Comparto sotto condizioni specifiche

Commissione su Risultati: 10% per anno del rendimento in caso di rendimento superiore alla barriera dell’1% su base annua ; e 20% per anno in caso di rendimento superiore alla barriera del 3% su base annua.

Commissioni annuali prelevati dal Comparto

Totale commissioni annuali (TER): 3%
Commissione di Gestione: Classe B1 EUR: 1.45%, Classe B2 EUR: 1.85%; Classe L1 EUR: 1.45%.
Amministratori: Fino a 15,000 EUR p/a.
Compliance Officer: 5,000 EUR p/a.
Segreteria Societaria: 4,500 EUR p/a
MLRO & AML: Fino a 5,000 EUR p/a

AMA UCITS SICAV plc e nel supplemento del comparto alla sezione “Risk Warnings”

Banca Depositaria: Fino a 0.05% NAV p/a, con un minimo di 10,000 EUR p/a.

Sub-Custodian: Minimo di 12,000 EUR p/a.

Amministratore del Fondo: Fino a 0.075% NAV p/a, con un minimo di 25,000 EUR p/a.

Redazione Bilanci Societari: Fino a 3,000 EUR p/a

Auditor: Fino a 5,000 EUR p/a.

Middle Office: 0.02% p/a, con un massimo di 46,875 USD p/a.

Spese Normative: 2,500 EUR p/a.

Spese Quotazione: Fino a 12,000 EUR p/a.

Spese Operative: Fino a 12,500 EUR p/a

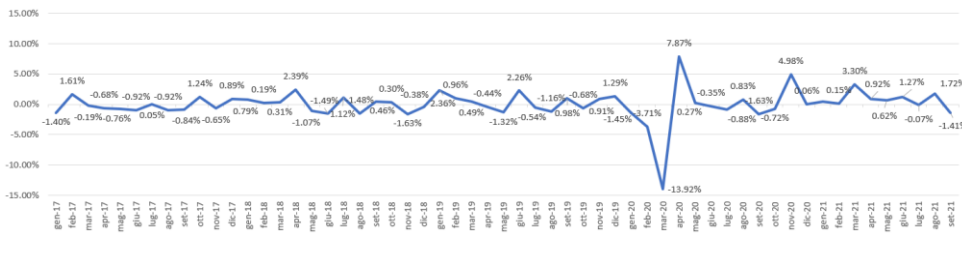
L’elenco qui sopra non intende essere esaustivo e solo le spese più importanti sono elencate.

Le commissioni di sottoscrizione e d’uscita mostrate sono le percentuali massime. In alcuni casi si potrebbe pagare di meno – potrete ricevere più informazioni a riguardo dal vostro consulente finanziario o distributore. L’importo degli attuali ricarichi si basa sul totale dei ricarichi previsti al 30 Settembre 2021. Questa cifra può variare di anno in anno.

Sono escluse le commissioni relative ai rendimenti e i costi di transazione, quali commissioni di intermediazione di terzi e le commissioni bancarie sulle transazioni sui titoli.

Per maggiori informazioni sui ricarichi, si prega di consultare la relativa Supplemento d’Offerta alla sezione intitolata “Fees and Expenses” e all’Addendum 1, disponibile sul seguente sito: <https://www.amagiscapital.com/ourfunds.html>

RENDIMENTI PASSATI



- Questo grafico non e' indicativo di rendimenti futuri.
- Inoltre, le commissioni pagate non sono state considerate nel calcolo dei rendimenti del Comparto.
- Il fondo è stato lanciato nell'Agosto 2015
- Le performance sono calcolate in euro

INFORMAZIONI PRATICHE

AMA UCITS SICAV plc è uno organismo d’investimento collettivo di tipo aperto costituito come una società per azioni a capitale variabile multi-fondo, costituita da Comparti segregati, ognuno in grado di emettere una o più classi di azioni. Questo Key Investor Information Document (KIID) è redatto per la Classe L1 EUR del Amagis Dynamic Allocation Total Return Fund. Gli attivi e i passivi di ciascun Comparto di AMA UCITS SICAV plc sono segregati, il che significa che l’investimento in questo Comparto è influenzato solo dagli utili e dalle perdite di questo Comparto. Per ulteriori informazioni riguardo AMA UCITS SICAV plc, è possibile reperire copie gratuite, redatte in lingua Inglese, del Prospetto Informativo, con relative relazioni periodiche (annuali e semestrali), e del Supplemento d’Offerta del Comparto denominato Amagis Dynamic Allocation Total Return Fund, presso la sede legale della società sita al numero 184 di Santa Lucia Street, Valletta, VLT1189, Malta.

Banca Depositaria: European Depositary Bank SA – Malta Branch.

Amministratore del Fondo: BOV Fund Services Ltd

Revisori: Ernst & Young, Malta Ltd

Sub-Gestore: Abraxas Capital Management Limited autorizzata e regolamentata dalla Financial Conduct Authority, FRN 219017.

Scambio: È possibile intercambiare il vostro investimento in quote di questo Comparto con l’investimento in quote di un altro Comparto di AMA UCITS SICAV plc.

Informazioni: È possibile reperire informazioni dettagliate nel Prospetto Informativo di AMA UCITS SICAV plc e relativo Supplemento d’Offerta di questo Comparto, entrambi reperibili su <https://www.amagiscapital.com/our-funds.html>. Per gli obblighi di informazione a carico della Società: <https://www.amagiscapital.com/regulatory-disclosure.html>

NAV: I NAV di tutte le classi di azioni sono pubblicati, su base giornaliera, sulla piattaforma Bloomberg e, nel caso della Classe L1 EUR, anche presso Borsa Italiana.

Tasse: la regolamentazione fiscale dello stato membro dove il fondo UCITS ha sede potrebbe impattare sul livello fiscale dell’investitore.

Regole di remunerazione: I dettagli sulle remunerazioni e sui benefici di Amagis Capital Management Limited, inclusa la descrizione di come tali remunerazioni e benefici sono stati calcolati, i fattori di sostenibilità considerati, l’identità delle persone responsabili dell’assegnazione delle stesse e la documentazione relativa alla Protezione dei Dati sono disponibili al sito www.amagiscapital.com. Copie di tali documenti saranno fornite su richiesta in forma totalmente gratuita.